

การดำเนินงานรายตำบล (TSI)

ตำบลชุมภูพร อำเภอศรีวิไล จังหวัดบึงกาฬ

มหาวิทยาลัยเทคโนโลยีราชมงคลอีสาน

วิทยาเขตสกลนคร

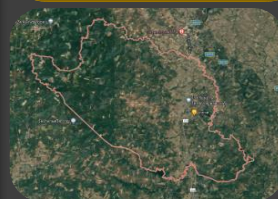


ศักยภาพตำบล

ตำบลที่อยู่รอด (ก่อน)

ตำบลมุ่งสู่ความยั่งยืน (หลัง)

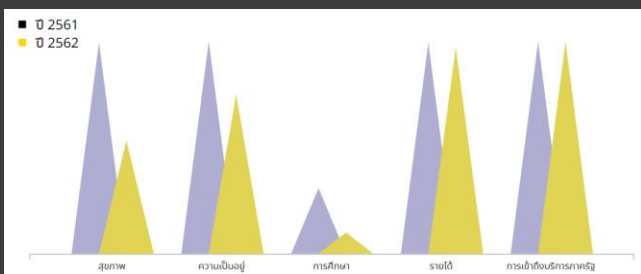
ข้อมูลพื้นที่ตำบล



1,347 คน 1,305 คน เขตการปกครอง
ประชากรทั้งหมด 2,652 คน จำนวน 13 หมู่บ้าน
 โรงเรียน 5 แห่ง
 วัด 10 แห่ง รพสต. 1 แห่ง
 ศูนย์พัฒนาเด็กเล็ก 5 แห่ง

ปัญหาและความต้องการในการพัฒนาเพื่อพัฒนาสัมมาชีพและสร้างอาชีพใหม่ ด้วยการลดต้นทุนการผลิตสินค้าเกษตรโดยใช้ปุ๋ยที่มีคุณภาพราคาที่ไม่สูง การสร้างอาชีพเสริมจากการปลูกผักปลอดภัย การพัฒนาอาชีพเสริมสำหรับชุมชนในตำบลชุมภูพร ทั้งนี้เน้นการผลิตที่ปลอดภัย ตลอดทั้งยกระดับกลุ่มอาชีพในชุมชนเพื่อเสริมสร้างความเข้มแข็งในชุมชน และเกิดการสร้างอาชีพและรายได้จากฐานที่มีอยู่

TPMAP ความต้องการพื้นฐาน 5 มิติ (ปีพ.ศ. 2561 - 2562)



จากประชากรสำรวจ 5,283 คน
มีคนจน 393 คน คิดเป็นร้อยละ 7.44

การพัฒนาพื้นที่

โจทย์พื้นที่

- พัฒนาคุณภาพปุ๋ยอินทรีย์และเพิ่มผลิตภาพทางการเกษตร
- พัฒนาสัมมาชีพและสร้างอาชีพใหม่ในชุมชน
- ส่งเสริมการตลาดและสร้างแบรนด์ผลิตภัณฑ์ด้วยเทคโนโลยีดิจิทัล

กิจกรรมที่ดำเนินการ



กิจกรรมเพิ่มผลิตภาพทางการเกษตรของชุมชนตำบลชุมภูพร



กิจกรรมการตลาดสร้างแบรนด์ผลิตภัณฑ์ด้วยเทคโนโลยีดิจิทัล



กิจกรรมยกระดับผลิตภัณฑ์ การตลาด และการบริหารจัดการกลุ่มอาชีพในชุมชน



กิจกรรมส่งเสริมการปลูกผักปลอดภัยเพื่อสุขภาพ และสร้างอาชีพเสริมในชุมชน

กลไกการดำเนินงาน

ลงพื้นที่เก็บข้อมูลพื้นฐาน

เก็บข้อมูลบริบทของชุมชน ปัญหาของชุมชน และเป้าหมายที่ชุมชนต้องการร่วมกับชุมชน

กิจกรรมมาตรการป้องกันโควิด

วางแผนประสานงาน / ขอความร่วมมือชุมชน / ดำเนินการจัดกิจกรรม / สรุปผลการดำเนินงาน

ปฏิบัติการโครงการ

มีกิจกรรมการดำเนินงานทั้งหมด 10 กิจกรรม วางแผนประสานงาน / ขอความร่วมมือชุมชน / ดำเนินการจัดกิจกรรม / ติดตามผลกิจกรรม

สรุปผลการดำเนินโครงการ

ประเมินผลโครงการ

ภาคีเครือข่าย

- กระทรวงการอุดมศึกษา วิทยาศาสตร์ วิจัยและนวัตกรรม
- มหาวิทยาลัยเทคโนโลยีราชมงคลอีสาน วิทยาเขตสกลนคร
- องค์การบริหารส่วนตำบลชุมภูพร
- กรมส่งเสริมการปกครองท้องถิ่น
- สำนักงานเกษตรอำเภอศรีวิไล
- สำนักงานประมงจังหวัดบึงกาฬ
- โรงพยาบาลส่งเสริมสุขภาพตำบล

ผลลัพธ์

1. การจ้างงาน = เกิดการจ้างงาน นักศึกษา บัณฑิตจบใหม่ และประชาชน
2. การพัฒนาทักษะ = ผู้ถูกจ้างได้เข้ารับการพัฒนากะผ่านระบบ e-learning ตามที่โครงการกำหนดทั้ง 4 ด้าน ได้แก่ ด้านดิจิทัล ด้านภาษาอังกฤษ ด้านการเงิน และด้านสังคม
3. การยกระดับเศรษฐกิจและสังคมรายตำบลแบบบูรณาการ = มีการดำเนินกิจกรรมต่างเพื่อส่งเสริม และสร้างอาชีพเสริมให้กับชุมชน
4. Community Big Data = มีการเก็บข้อมูลพื้นที่ของตำบล และข้อมูลทั่วไปของชุมชนทุกหมู่บ้าน

เชิงเศรษฐกิจ

- 1) รายได้ที่เพิ่มขึ้นเฉลี่ยต่อตำบล ร้อยละ 10 120,000 บาท/ปี
- 2) การเพิ่มผลผลิตภาพเฉลี่ยต่อตำบล ต้นทุนที่ลดลง (ร้อยละ10) ผลผลิตที่เพิ่มขึ้น (ร้อยละ 5)

เชิงสังคม

- 1) คนในชุมชนมีคุณภาพชีวิตที่ดีขึ้น
- 2) การย้ายถิ่นฐานเพื่อออกไปหางานทำลดลง
- 3) ลดความเหลื่อมล้ำด้านรายได้ของคนในชุมชน
- 4) เกิดการพัฒนาองค์ความรู้ และสร้างอาชีพเสริมในชุมชน ฯลฯ
- 5) ลดรายจ่ายจากการบริโภคพืชผักที่ปลอดภัย

ข้อเสนอแนะ

ส่งเสริมให้มีการต่อยอดดำเนินงานของโครงการอย่างต่อเนื่อง เพื่อพัฒนาและเพิ่มทักษะให้คนในชุมชน

ผู้รับผิดชอบ : อาจารย์เดือนรุ่ง สุวรรณโสภา

เบอร์ติดต่อ : 081-9642789

หน่วยงาน : คณะอุตสาหกรรมและเทคโนโลยี